



# Relatório de **SUSTENTABILIDADE**

Transportes Pascoal 2025

# 1 O NOSSO COMPROMISSO

[1.1 MENSAGEM DO FUNDADOR](#)

[1.2 O NOSSO COMPROMISSO](#)

[1.4 DISTINÇÕES](#)

# 2 SOBRE NÓS

[2.1 QUEM SOMOS](#)

[2.2 ESTRUTURA ORGANIZACIONAL](#)

# 3 ESTRATÉGIA DE SUSTENTABILIDADE

[3.1 PRINCÍPIOS](#)

[3.2 DESEMPENHO SUSTENTÁVEL](#)

[3.3 ALINHAMENTO COM OS ODS](#)

[3.4 MATERIALIZAÇÃO](#)

# 4 AMBIENTE

[4.1 PRINCÍPIOS](#)

[4.2 EFICIÊNCIA E RESPONSABILIDADE](#)

[4.3 CONDUÇÃO ECOLÓGICA](#)

[4.4 DESEMPENHO ENERGÉTICO](#)

# 5 SOCIAL

[5.1 PRINCÍPIOS](#)

[5.2 SUSTENTABILIDADE ORGANIZACIONAL](#)

[5.3 SEGURANÇA E SINISTRALIDADE](#)

# 6 GOVERNANÇA

[6.1 PRINCÍPIOS](#)

[6.2 ÉTICA E CONDUTA](#)

[6.3 DIGITALIZAÇÃO](#)

[6.4 SEGURANÇA DA INFORMAÇÃO](#)

# O NOSSO COMPROMISSO

**TTP**  
**PASCOAR**  
your cargo on time

**1951**

**AM**  
Recycle today  
tomorrow





## MENSAGEM DO FUNDADOR

O ano de 2025 foi exigente para a Transportes Pascoal, marcado por desafios operacionais, regulatórios e económicos, mas também por progressos concretos na nossa estratégia de sustentabilidade. Num setor em rápida transformação, mantivemos o foco na eficiência operacional, na redução do impacto ambiental e no reforço da qualidade da gestão.

Durante o ano, concluímos a transição da frota para 100% veículos Euro 6, reduzindo emissões e melhorando o desempenho ambiental da operação. Consolidámos a introdução de combustível HVO, reforçando a descarbonização do transporte rodoviário, e aumentámos a frota elétrica, consolidando soluções de mobilidade de baixas e zero emissões.

Em 2025, avançámos também no pilar social e de governança com a criação do HelpDesk, um departamento central de suporte administrativo, com

atuação interna e externa. Esta estrutura permitiu melhorar a eficiência dos processos, os tempos de resposta e a consistência no tratamento de pedidos, contribuindo para melhores condições de trabalho e para uma relação mais eficaz com clientes e parceiros.

Estes resultados refletem uma abordagem integrada à sustentabilidade, que abrange o desempenho ambiental, a valorização das pessoas, a segurança, o cumprimento normativo e a melhoria contínua da gestão. A sustentabilidade é tratada como um fator operacional e estratégico, suportado por investimento e monitorização contínua.

A Transportes Pascoal continuará a evoluir de forma responsável, assegurando que o crescimento da atividade é acompanhado por eficiência, qualidade de gestão e redução do impacto ambiental.

**José Pascoal**



**Em 2025 avançámos na eficiência operacional, na redução do impacto ambiental e na valorização das pessoas, assegurando que o crescimento da Transportes Pascoal é responsável e sustentável em toda a operação.**



Assumimos a sustentabilidade como um eixo estratégico da nossa atuação, alinhado com os princípios ESG — Environmental, Social e Governance. Operando num setor que, pela sua natureza, gera impactos ambientais, reconhecemos a responsabilidade acrescida que nos cabe.

Não ignoramos os desafios associados às emissões de gases com efeito de estufa, ao consumo energético intensivo e à utilização de recursos. Pelo contrário, integramo-los na nossa estratégia, definindo metas claras de mitigação, promovendo a eficiência operacional, investindo na modernização da frota e adotando práticas que contribuam para uma mobilidade progressivamente mais sustentável e resiliente.

**O nosso compromisso ESG é, assim, integrado e transversal. Não se trata de uma iniciativa isolada, mas de um princípio orientador que sustenta a forma como operamos, decidimos e crescemos. É desta forma que reforçamos a nossa responsabilidade perante o setor, as pessoas e o futuro.**

**E**

Na dimensão ambiental, o nosso compromisso traduz-se numa abordagem sistemática à redução da pegada carbónica, à otimização de consumos e à incorporação de critérios ambientais nas decisões de investimento. Acreditamos que a transição do setor exige ação consistente, medição rigorosa e melhoria contínua.

**S**

Na dimensão social, colocamos as pessoas no centro da nossa estratégia. Os nossos colaboradores são o principal ativo da empresa e a força que sustenta o nosso desempenho. Promovemos um ambiente de trabalho seguro, inclusivo e orientado para o desenvolvimento de competências, valorizando o talento, a diversidade e o bem-estar. Paralelamente, mantemos uma relação de proximidade e responsabilidade com clientes, parceiros e comunidades, contribuindo para o desenvolvimento económico e social dos contextos onde operamos e assegurando padrões éticos e responsáveis ao longo da cadeia de valor.

**G**

Na dimensão de governança, pautamos a nossa atuação por elevados padrões de ética, transparência e rigor. Uma estrutura de governação sólida, suportada por políticas claras, mecanismos eficazes de controlo interno e uma liderança responsável, é essencial para garantir a perenidade do negócio e a confiança das partes interessadas. A sustentabilidade empresarial depende de decisões consistentes, gestão prudente do risco e alinhamento estratégico entre desempenho económico e responsabilidade corporativa.

## DISTINÇÕES

Certificação Facility  
Security Requirements  
TAPA FSR



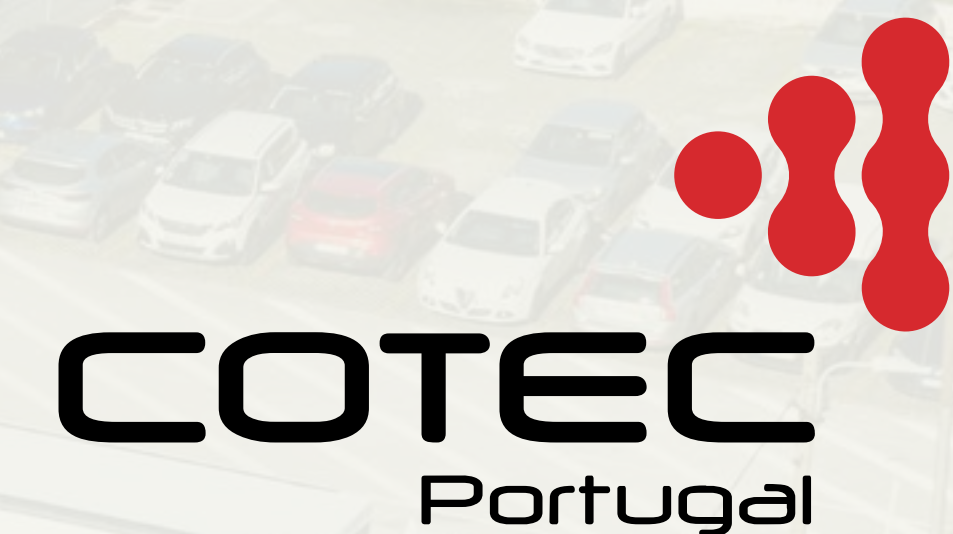
Certificação do Sistema de  
Gestão da Qualidade ISO  
9001:2015 TÜV



Selo ESG Reporting  
Pioneer



Estatuto Inovadora  
Cotec 2025



# SOBRE NÓS

A photograph of a modern, multi-story building with a light-colored facade and large windows. A prominent sign on the building features the letters 'TP' in a stylized, yellow and blue font, with the word 'PASCOAL' written in blue capital letters below it. The building is set against a clear blue sky. A thin, light blue line is drawn over the image, starting from the left edge and curving around the building's corner.

**TP**  
**PASCOAL**

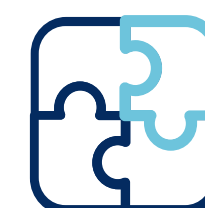
## QUEM SOMOS

A Transportes Pascoal é uma empresa portuguesa com mais de 40 anos de experiência no transporte rodoviário de mercadorias, com forte presença no mercado europeu. A nossa atividade assenta numa frota moderna, numa operação 24 horas por dia e num compromisso consistente com a segurança, a pontualidade do serviço e a sustentabilidade ambiental.



### Visão

Ser uma referência no mercado rodoviário europeu e prestar serviços de distribuição e logística eficazes.



### Valores

Profissionalismo  
Honestidade  
Transparência  
Respeito pelo Meio Ambiente



### Missão

Assegurar o transporte nacional e internacional de mercadorias, primando pela pontualidade e segurança, servindo os clientes 24 horas por dia, 365 dias por ano.

## ESTRUTURA ORGANIZACIONAL

A estrutura organizacional foi desenhada para garantir robustez operacional e capacidade de resposta num contexto regulatório exigente. As áreas de operações, gestão de frota, recursos humanos, segurança e compliance trabalham de forma integrada, assegurando alinhamento entre desempenho económico, segurança rodoviária e responsabilidade ambiental.

Em 2025 foi criado um HelpDesk centralizado, com o objetivo de uniformizar processos administrativos, melhorar tempos de resposta e reforçar a consistência na comunicação com clientes, motoristas e parceiros. Esta medida contribuiu para ganhos de eficiência interna e melhoria da experiência dos stakeholders.

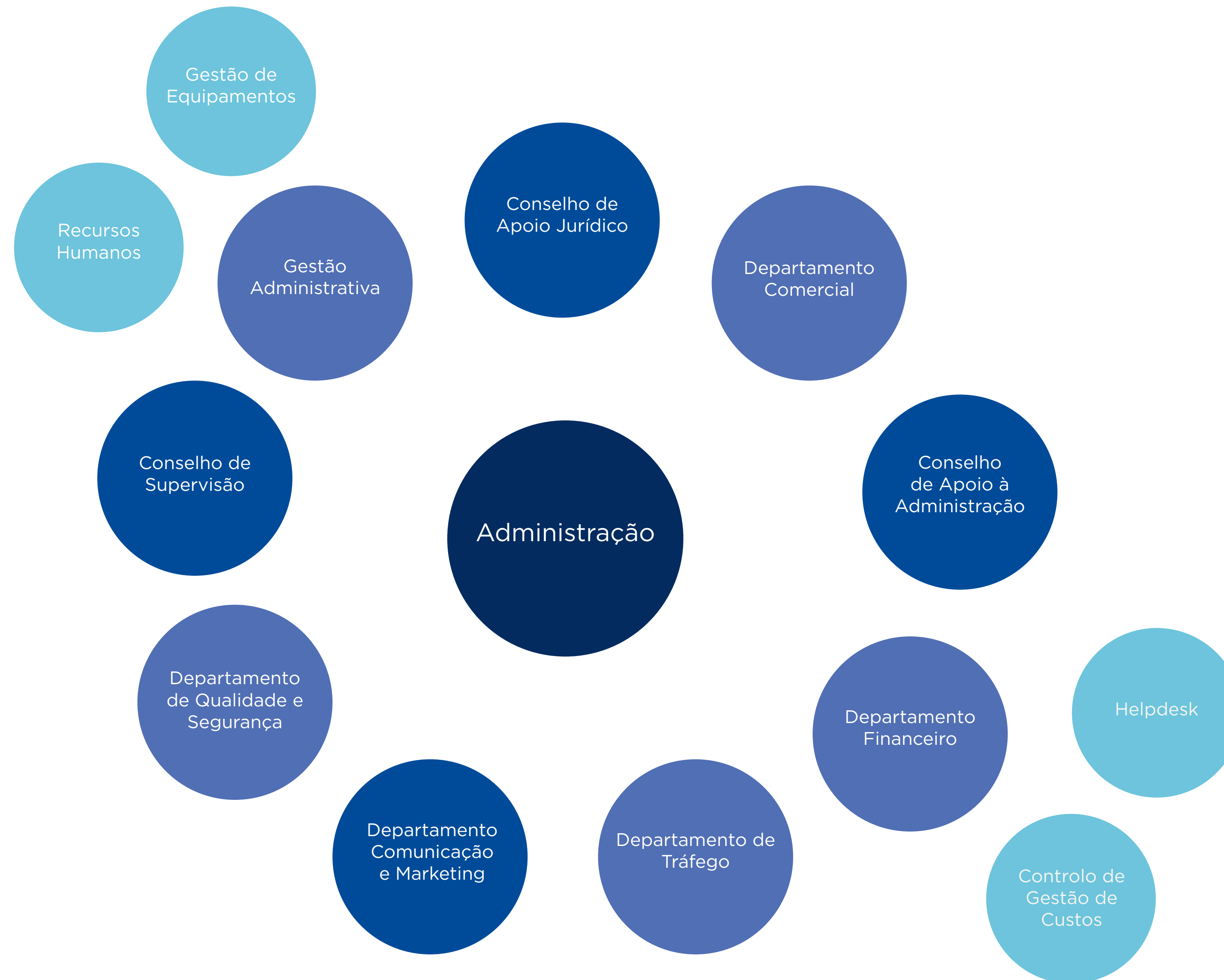


### Temos equipas especializadas nas áreas:

- › Operações e planeamento logístico
- › Gestão de frota e manutenção
- › Recursos Humanos e formação
- › Segurança, compliance e responsabilidade corporativa
- › Administração e apoio ao cliente

**Esta organização permite uma resposta rápida às exigências dos clientes e às obrigações regulamentares do setor.**

# ORGANOGRAMA FUNCIONAL



# ESTRATÉGIA DE SUSTENTABILIDADE



A empresa reconhece que a sustentabilidade é um processo contínuo e dinâmico, assumindo o compromisso de reforçar progressivamente a sua atuação e ampliar o impacto positivo nas dimensões ambiental, social e de governança. Integramos os princípios ESG na nossa estratégia e na gestão diária, garantindo uma atuação responsável, transparente e orientada para a criação de valor a longo prazo.

No setor de transporte rodoviário de mercadorias, enfrentamos desafios específicos relacionados com eficiência logística, impacto ambiental, segurança rodoviária e qualidade do serviço prestado. A nossa estratégia de sustentabilidade integra estas dimensões, procurando otimizar operações, reduzir emissões de gases poluentes, investir em inovação tecnológica e garantir condições de trabalho seguras e dignas para os nossos colaboradores.

## **Reconhecemos que os stakeholders têm um interesse direto na forma como operamos.**

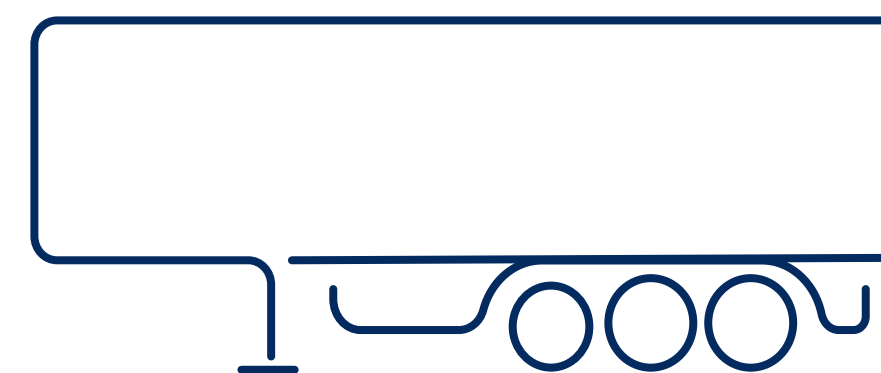
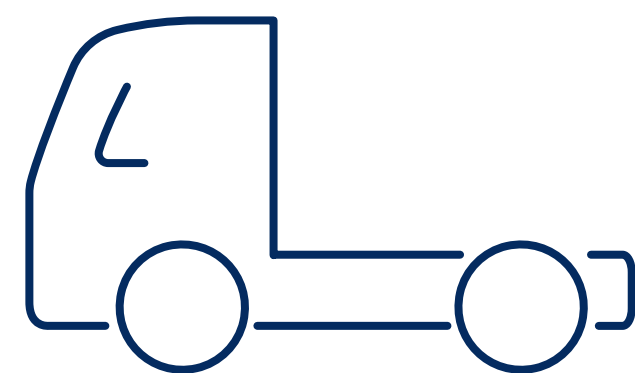
- › Os clientes exigem serviços confiáveis, eficientes e ambientalmente responsáveis;
- › Os colaboradores valorizam condições de trabalho seguras, formação contínua e bem-estar;
- › As autoridades reguladoras acompanham o cumprimento das normas de segurança e ambientais;
- › As comunidades locais beneficiam do nosso compromisso com a redução de impactos e a promoção de iniciativas sociais.



Mantemos um perfil operacional moderno e eficiente, com 911 veículos, cerca de 50 milhões de quilómetros anuais percorridos e uma idade média da frota inferior a 2,5 anos, garantindo elevados padrões de eficiência energética e redução de emissões por veículo.

**395**

Tratores



**516**

Reboques



KMs percorridos

**50 451 036**



Países onde operamos

**17**



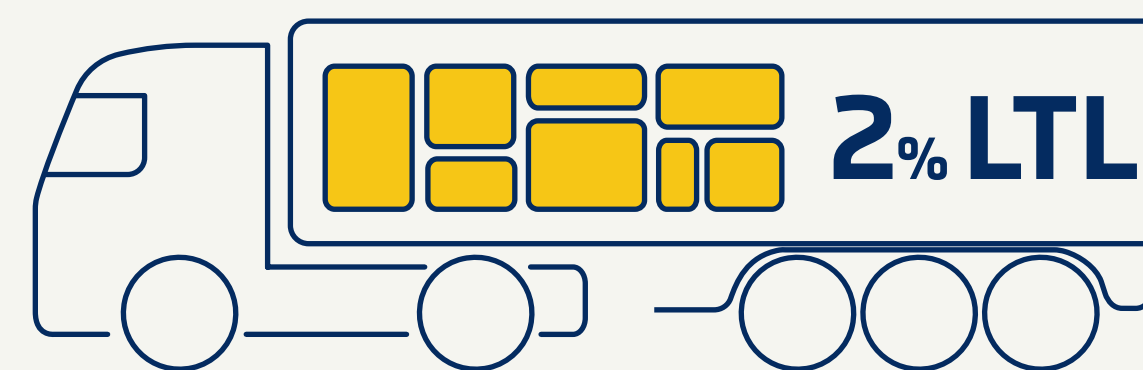
Idade média da frota

**<2,5 anos**

## Com 95% da atividade em operações internacionais na Europa

A empresa está alinhada com os mercados mais exigentes em termos de descarbonização e sustentabilidade, posicionando-se como um operador logístico confiável e ambientalmente responsável.

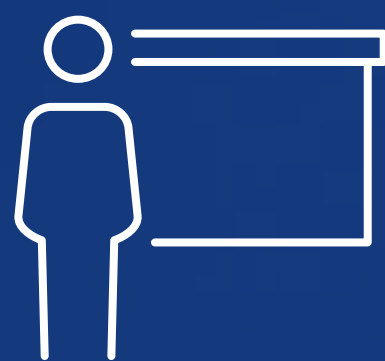
### Faturação



## Digitalização e Desempenho Sustentável das Operações

Temos vindo a investir de forma estruturada na capacitação digital como eixo central da modernização e eficiência operacional. Todos os motoristas utilizam tablets integrados com o sistema TP, que disponibilizam instruções operacionais claras e coordenadas geográficas precisas, assegurando uma execução rigorosa, segura e eficiente.

A abordagem integrada adotada resulta numa taxa de adesão de 100% às soluções digitais, refletindo a eficácia da estratégia de capacitação digital e o seu contributo para a eficiência operacional e a sustentabilidade da empresa.



**1520**  
horas de formação digital



**100%**  
Motoristas com acesso a sistemas digitais de apoio



**100%**  
Índice de adesão a ferramentas digitais

# Alinhamento com os ODS

Alinhamos a nossa atividade com os Objetivos de Desenvolvimento Sustentável (ODS) das Nações Unidas, adotando-os como referência para definir prioridades, orientar decisões e medir impacto. Este enquadramento permite-nos estruturar a nossa intervenção e assegurar que as iniciativas implementadas contribuem de forma concreta para áreas como saúde e bem-estar, trabalho digno, inovação, ação climática, redução das desigualdades e parcerias institucionais.

As ações desenvolvidas refletem esta abordagem integrada, reforçando o nosso compromisso com um crescimento sustentável, resiliente e responsável, que gera valor tanto para a empresa como para os nossos stakeholders e para a sociedade em geral.



# AÇÕES

Ambiente

Social

## Presença na conferência “Lisbon Sustainability Week”

A Transportes Pascoal marcou presença na conferência , realizada em Lisboa, um evento de referência dedicado à promoção de práticas sustentáveis, inovação responsável e integração de critérios ESG na estratégia empresarial.

A presença na Lisbon Sustainability Week permitiu:

- Acompanhar tendências e desafios nas áreas da descarbonização, economia circular e governação sustentável;
- Reforçar competências internas em matéria de ESG;
- Promover a partilha de experiências no setor dos transportes;
- Estabelecer e consolidar parcerias estratégicas com entidades comprometidas com o desenvolvimento sustentável.



# AÇÕES

Ambiente

Social

## Presença na conferência “Desafios ESG: Impacto nos Negócios e na Sociedade”

A conferência “Desafios ESG: Impacto nos negócios e na sociedade”, organizada pelo Município da Mealhada, reuniu cerca de uma centena de empresários e representantes empresariais com o objetivo de debater os desafios e oportunidades associados à integração de critérios ESG nas organizações, numa altura em que a sustentabilidade é apresentada como resposta estratégica às crises ambientais, económicas e sociais contemporâneas.

Esta presença contribuiu para:

- Aprofundar o conhecimento sobre tendências ESG e desafios emergentes no ambiente empresarial;
- Partilhar experiências e aprender com outras organizações sobre formas eficazes de implementar práticas sustentáveis;
- Fortalecer a posição da Transportes Pascoal enquanto empresa comprometida com a transição para um modelo de negócio mais sustentável e resiliente;
- Estabelecer contactos e sinergias com stakeholders essenciais para a integração dos critérios ESG.



# AÇÕES

Ambiente

Social

## Doação recorrente de material informático aos Bombeiros da Pampilhosa

Realizamos doações recorrentes de material informático à corporação dos Bombeiros Voluntários da Pampilhosa, contribuindo para o reforço da sua capacidade operacional e administrativa.

Com esta ação, a Transportes Pascoal contribui para:

- A valorização social dos ativos da empresa através da sua reutilização;
- A redução de resíduos eletrónicos;
- O fortalecimento de instituições locais de interesse público;
- O reforço da ligação à comunidade onde desenvolve a sua atividade.



# AÇÕES

Ambiente

Social

Governança

## Otimização de Planeamento de Rotas com Critério de Proximidade Residencial

A Transportes Pascoal implementou um modelo de planeamento operacional que integra o local de residência dos motoristas como critério complementar na afetação de serviços e rotas. A iniciativa promove maior previsibilidade na organização do trabalho, contribuindo para a retenção de talento e melhoria das condições laborais.

Com esta ação, a Transportes Pascoal contribui para:

- Melhoria do equilíbrio vida-trabalho
- Redução de fadiga e risco de acidentes
- Aumento da satisfação e retenção de colaboradores
- Redução de quilómetros percorridos sem carga
- Diminuição de emissões indiretas
- Maior eficiência logística
- Planeamento baseado em critérios objetivos e sustentáveis



# AÇÕES

Social

## Doação à Filarmónica Lyra Barcoucense

A ação consiste na doação de recursos financeiros à Filarmónica Lyra Barcoucense, com o objetivo de apoiar as suas atividades culturais, artísticas e educativas.

Esta iniciativa visa:

- Fortalecer o acesso à música;
- Promover talentos locais;
- Preservar a tradição cultural da comunidade.



# AÇÕES

Social

## Patrocínio anual ao Futebol Clube de Barcouço e ao Núcleo Sporting Clube de Pombal

A Transportes Pascoal faz um patrocínio anual ao Futebol Clube de Barcouço e ao Núcleo Sporting Clube de Pombal, através de apoio financeiro, destinado a fortalecer a prática desportiva local, promover atividades de formação para jovens atletas e apoiar a manutenção das infraestruturas do clube.

Esta iniciativa visa:

- Incentivar o desporto como instrumento de desenvolvimento social, bem-estar e integração comunitária.



# AÇÕES

Social

## Disponibilização de água filtrada aos colaboradores através de máquinas instaladas em pontos acessíveis

Instalação de máquinas de água filtrada em pontos estratégicos e acessíveis dentro da empresa, permitindo que todos os colaboradores tenham fácil acesso a água potável de qualidade. O objetivo é promover hábitos saudáveis, hidratação adequada e redução do consumo de garrafas plásticas descartáveis.



# AÇÕES

Social

## Promoção da Atividade Física – Equipa “Pascoalitos”

Criação e apoio à equipa “Pascoalitos”, incentivando colaboradores a praticar atividade física regularmente através de desafios, treinos coletivos e eventos desportivos internos ou externos. O objetivo é promover hábitos de vida saudáveis, melhorar o bem-estar físico e mental, e fomentar o espírito de equipa e a coesão entre colaboradores.



# AÇÕES

Social

## Doação à Associação de Resgate e Proteção Animal - Os Patudos

Doação de areia higiénica para gato à Associação de Resgate e Proteção Animal - Os Patudos, com o objetivo de apoiar diretamente as necessidades operacionais da instituição no cuidado diário dos animais acolhidos.

Este contributo permitiu assegurar condições adequadas de higiene, saúde e bem-estar aos animais resgatados, reforçando a sustentabilidade da atividade da associação e o seu impacto positivo na comunidade.



11 CIDADES E COMUNIDADES SUSTENTÁVEIS



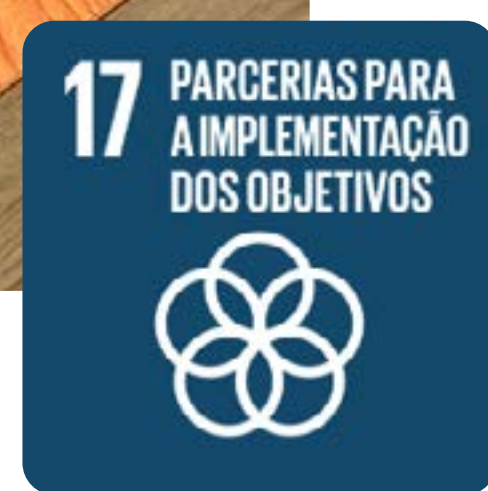
# AÇÕES

Governança

## Premiação de motoristas com base em métricas quantitativas

Em 2025 iniciámos o programa de reconhecimento de motoristas com base em métricas quantitativas de desempenho, nomeadamente critérios como eco-condução, eficiência operacional, cumprimento de prazos, boas práticas profissionais, entre outros.

A iniciativa reconhece o mérito, incentiva a melhoria contínua e promove uma cultura interna de desempenho, responsabilidade e valorização dos colaboradores através de um prémio monetário e da iniciativa “O teu colete, a tua história” onde os colaboradores colecionam as conquistas alcançadas através da aplicação do respetivo patch.



# AÇÕES

Ambiente

Social

## Plantação de mil árvores autóctones em áreas ardidas na Mealhada

A Transportes Pascoal, concluiu em 2025 a plantação de mil árvores de espécies autóctones na freguesia de Barcouço, Mealhada.

A empresa investiu 7 500 euros na campanha de reflorestação. A iniciativa, feita em parceria com a Fundação Mata do Buçaco (FMB), teve como objetivo recuperar as áreas florestais da região, que foram severamente atingidas por incêndios.

Ao apostar na plantação de espécies autóctones, a empresa contribuiu para:

- A recuperação de ecossistemas afetados por incêndios florestais;
- O reforço da biodiversidade e da resiliência ambiental da região;
- A captura de carbono a médio e longo prazo;
- O envolvimento ativo com entidades locais na promoção de desenvolvimento sustentável.



# AÇÕES | Outros Anos

Social

Governança

## Inauguração do refeitório na sede da Transportes Pascoal

Foi inaugurado o refeitório na sede da Transportes Pascoal para colaboradores, criando um espaço dedicado à realização de refeições em condições adequadas de conforto, higiene e segurança.

Esta iniciativa visa:

- Melhorar as condições de trabalho;
- Promover hábitos alimentares equilibrados;
- Reforçar o bem-estar dos colaboradores no contexto laboral.



# AMBIENTE



No setor de transportes, onde o grande consumo energético está inerente à sua atividade, a contribuição para a transição energética é essencial. Na Transportes Pascoal, assumimos este desafio através de iniciativas concretas que promovem uma mobilidade mais limpa e sustentável.

- **Renovação contínua da frota**, com veículos de menor impacto ambiental e tecnologias de baixo consumo;
- **Aposta em soluções de energia mais sustentável**, como veículos elétricos, GNL (Gás Natural Liquefeito) e HVO (óleo vegetal hidrotratado);
- **Formação contínua de motoristas** em condução eco eficiente e segurança rodoviária;
- **Implementação de sistemas avançados de gestão de rotas**, que reduzem quilómetros em vazio, aumentam a eficiência energética e diminuem significativamente as emissões de CO2.



**Comprometemo-nos em integrar a sustentabilidade ambiental no coração da nossa operação, alinhando eficiência operacional com responsabilidade ambiental.**

# Eficiência e Responsabilidade Ambiental

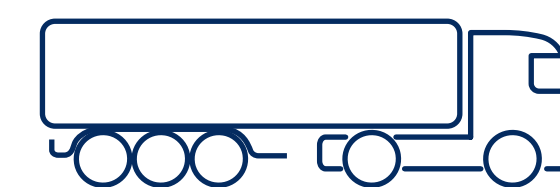
A empresa já iniciou a transição para combustíveis alternativos, com 1,4% da quilometragem total realizada com GNL (1%) e HVO (0,4%), correspondendo a cerca de 714 mil km/ano. A frota apresenta uma idade média inferior a 2,5 anos e 44% dos ligeiros de passageiros são elétricos, reforçando a aposta na eficiência e na redução do impacto ambiental.

**Apesar de estarmos numa fase inicial, o nosso empenho está em atingir a neutralidade carbónica em toda a operação até 2040.**



**1,4%**  
kms realizados com combustíveis alternativos

GNL 1% HVO 0.4%



Frota **100% EURO 6**



**44%**  
Frota elétrica  
Ligeiros de passageiros

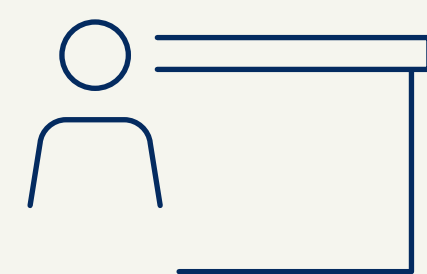
# Condução ecológica

Desde 2023, o indicador de eco-drive registou uma evolução consistente, passando de 8,44 para 8,92 em 2024 e atingindo 9,12 em 2025. Esta melhoria reflete a eficácia das medidas implementadas, nomeadamente a adoção de boas práticas de condução, como a redução do tempo em ralenti, a suavização da aceleração e travagem e a utilização eficiente do cruise control, aliadas ao reforço da formação especializada dos condutores.

Os resultados, alcançados num contexto de elevada atividade operacional (mais de 50 milhões de quilómetros percorridos), evidenciam uma crescente maturidade na gestão da condução eficiente. Em síntese, esta trajetória demonstra um compromisso sólido com a sustentabilidade e a eficiência energética, consolidando bases para a continuidade da redução de consumos e emissões no futuro.

Pontuação  
Ecodrive

2025	9,12
2024	8,92
2023	8,44



4 662 horas  
Formação em  
Eco-Drive

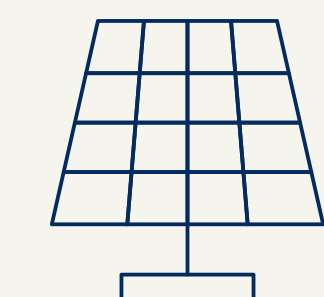
KMs  
percorridos  
50 451 036

Os dados evidenciam que a empresa consegue combinar elevada produtividade operacional com práticas de mobilidade sustentável, reduzindo o impacto ambiental da sua frota.



**137 268 kWh**  
Consumo elétrico das instalações

**28 684 kWh**  
Produção anual de energia renovável



**20,14 kWp**  
Potência instalada fotovoltaica

**55%**  
Energia proveniente de fontes renováveis



## Desempenho Energético

Durante 2025 a empresa registou um consumo médio mensal de eletricidade nas suas instalações de 11 439 kWh, correspondendo a um consumo anual estimado de 137 268 kWh.

55% da energia elétrica consumida provém de fontes renováveis, refletindo uma matriz energética com reduzida intensidade carbónica e alinhada com os objetivos europeus de transição energética.

No âmbito da produção própria de energia renovável, a empresa dispõe de uma central fotovoltaica com 20,14 kWp de potência instalada, que gerou 28 684 kWh anuais. Esta produção representa aproximadamente 18% do consumo elétrico total das instalações, contribuindo para:

- Redução da dependência da rede elétrica;
- Mitigação das emissões indiretas (Scope 2);
- Estabilização de custos energéticos;
- Reforço do compromisso ambiental da organização.

O desempenho da instalação apresenta um rendimento específico aproximado de 1 424 kWh/kWp/ano, indicador consistente com boas práticas técnicas para a região de operação.

A photograph of a man with grey hair driving a truck, viewed from the passenger side. The image is overlaid with a semi-transparent teal color. A white outline highlights the driver's head and shoulder area. The word "SOCIAL" is written in white capital letters in the upper center of the image.

# SOCIAL

O capital humano é um ativo estratégico muito valorizado na nossa empresa. Num setor marcado por elevada exigência operacional, forte pressão regulatória e escassez de motoristas qualificados, a capacidade de atrair, reter e desenvolver talento é crucial para garantir a continuidade operacional, a qualidade do serviço e a mitigação de riscos. Por isso, investimos em políticas e iniciativas que promovem:

- › Condições de trabalho seguras e dignas, com foco na saúde e bem-estar das nossas equipas;
- › Igualdade de oportunidades e diversidade, garantindo inclusão em todas as dimensões;
- › Formação contínua, capacitando colaboradores para os desafios presentes e futuros do setor;
- › Envolvimento com a comunidade, apoiando projetos locais e ações de responsabilidade social.



**O verdadeiro motor da Transportes Pascoal são as pessoas.**

## global



## administrativos



## motoristas



# 518 Colaboradores

Os dados evidenciam que 86% dos colaboradores estão afetos a funções operacionais de motoristas (455 colaboradores), enquanto 14% desempenham funções administrativas (63 colaboradores).

Por função, verificam-se as seguintes diferenças: nas áreas operacionais, 88% dos motoristas são homens (400) e 12% mulheres (55), enquanto nas funções administrativas a distribuição é mais equilibrada, com 69% homens (43) e 31% mulheres (20). Estes indicadores demonstram que a distribuição por género varia consoante o tipo de função e seguindo também as características do setor de atividade.



## Em 2025, apresentamos forte estabilidade organizacional num setor caracteristicamente volátil.

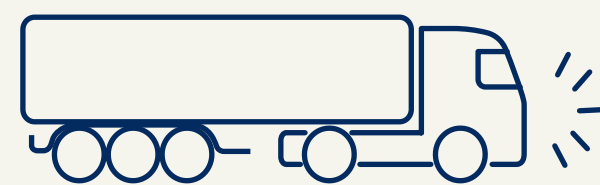
A baixa rotatividade de 3,15% e os 32% de colaboradores com mais de cinco anos de casa indicam retenção de talento e continuidade de conhecimento.

A combinação destes indicadores fortalece a continuidade dos processos, promove a transferência de conhecimento e consolida a cultura interna, reforçando a resiliência da Transportes Pascoal e a sua capacidade de enfrentar desafios futuros com estabilidade e competência.

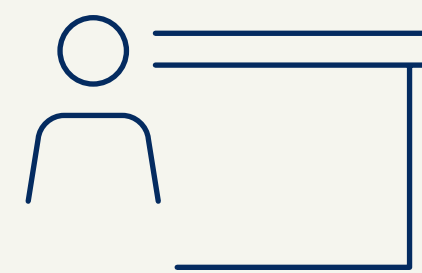
# Segurança e Sinistralidade

A segurança dos colaboradores e de todos os que interagem com a nossa atividade é uma prioridade absoluta. Num setor com elevados riscos operacionais, a gestão da sinistralidade assume um papel central na proteção da vida, da saúde e do bem-estar, refletindo diretamente o nosso compromisso com o pilar Social do ESG.

A monitorização contínua dos indicadores de segurança permite-nos identificar riscos, implementar medidas preventivas e promover uma cultura de melhoria contínua. Acreditamos que a redução da sinistralidade é indissociável de condições de trabalho seguras, formação adequada e comportamentos responsáveis.



**8,8**  
**sinistros**  
por milhão  
de kms



**9 696,3**  
**horas**  
Formação em  
prevenção de  
sinistros

Com 50 451 036 km percorridos e uma média superior a 110 mil km por motorista, a operação evidencia um elevado nível de atividade e exposição ao risco. Neste contexto, a taxa de 8,8 sinistros por milhão de kms demonstra um desempenho sólido em matéria de segurança, sustentado também pelo investimento contínuo na qualificação das equipas, traduzido em 9 696,3 horas de formação realizadas (21,3 h por motorista).

# GOVERNANÇA





Entendemos que uma estrutura de governança robusta é determinante para a criação de valor a longo prazo, para a mitigação de riscos e para o reforço da confiança junto das partes interessadas. Neste sentido, asseguramos que o crescimento da organização assenta em princípios de ética, transparência, responsabilidade e mecanismos eficazes de controlo.

Assim, a adoção de práticas e ferramentas adequadas permite reforçar a consistência do modelo de gestão e a sua capacidade de resposta aos desafios do negócio.

Ao integrar tecnologia, controlo e uma cultura organizacional assente em elevados padrões éticos, consolidamos um modelo de governança orientado para a sustentabilidade, capaz de suportar o desempenho económico, minimizar riscos e promover relações de confiança duradouras com clientes, colaboradores, fornecedores e restantes stakeholders.



## Ética, Integridade e Cultura Organizacional

O Código de Ética e Conduta da Transportes Pascoal evidencia um compromisso claro com uma cultura organizacional assente na integridade, transparência e responsabilidade. O documento estabelece padrões de comportamento obrigatórios para todos os colaboradores e dirigentes, reforçando o cumprimento rigoroso da legislação aplicável e promovendo uma atuação alinhada com os valores de profissionalismo, honestidade e respeito pelo meio ambiente.

Destaca-se uma política de tolerância zero face à corrupção, conflitos de interesse e demais infrações conexas, sustentada por mecanismos formais de prevenção, controlo e responsabilização. O enquadramento disciplinar e a previsão de sanções internas e legais reforçam a seriedade atribuída ao cumprimento das normas éticas.

Adicionalmente, a existência de canais internos de denúncia, com garantias de confidencialidade, anonimato e proteção do denunciante, demonstra o compromisso da empresa com a transparência, a imparcialidade e a prevenção ativa de riscos, consolidando um modelo de governança alinhado com as melhores práticas de conduta empresarial.



**ZERO** CASOS CONFIRMADOS DE  
CORRUPÇÃO OU SUBORNO

# Digitalização e Controlo Operacional

A disponibilização de dispositivos móveis corporativos (telemóvel e tablet) a todos os colaboradores e a utilização de sistemas digitais para comunicação e monitorização de tarefas representam um investimento estratégico na modernização e na eficiência operacional. Esta digitalização permite:

Aumentar a produtividade e o controlo de processos, através do acompanhamento eficaz das tarefas e fluxos de trabalho

Melhorar a comunicação interna, promovendo a partilha de informação em tempo real

**70,8%** Taxa de aceitação de tarefas no sistema digital

Fortalecer a tomada de decisão, com dados precisos e atualizados que permitem respostas mais rápidas e fundamentadas

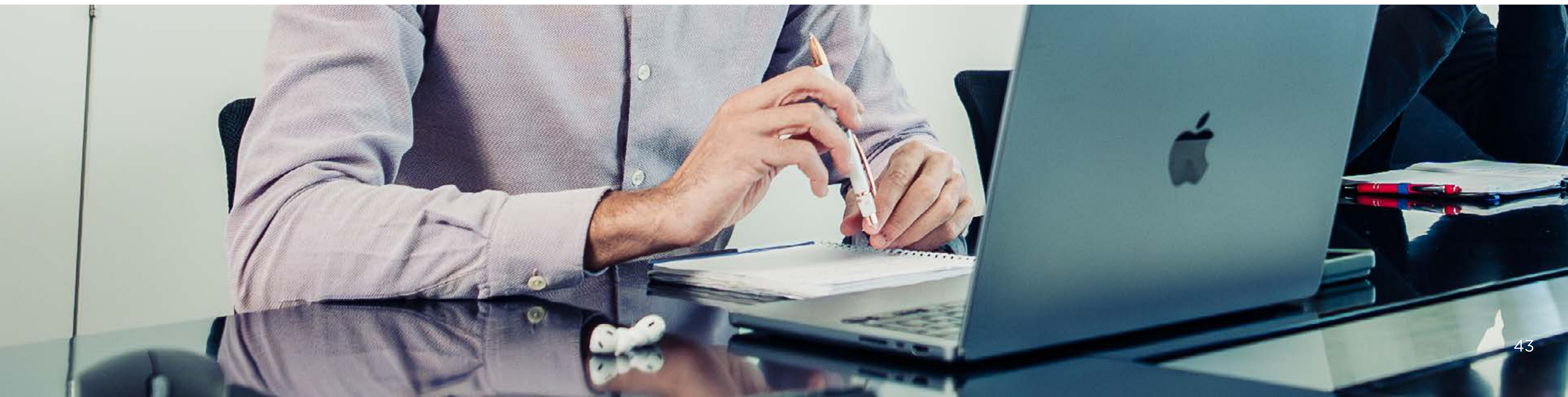
Promover uma cultura de responsabilidade, garantindo que cada ação é registada e monitorizada de acordo com os nossos padrões de governança

A integração de tecnologia e sistemas digitais não só moderniza a operação, como reforça a governança, sustenta a eficiência organizacional e cria valor duradouro para colaboradores, clientes e stakeholders.

# Segurança da Informação

No contexto da crescente digitalização do setor, a proteção de dados e a segurança da informação assumem relevância estratégica. O alojamento da plataforma zAPP em servidor externo com redundância assegura a continuidade do negócio, a integridade da informação e a mitigação de riscos associados à indisponibilidade ou perda de dados.

Estas medidas reforçam a resiliência organizacional e integram-se numa abordagem preventiva de gestão de riscos, elemento central de uma governança alinhada com as melhores práticas ESG.



Sustentabilidade  
é o caminho que  
escolhemos

